



Cámara Arbitral de Cereales de Bahía Blanca

Informe de Calidad 2015

Cebada Cervecera

Girasol y Girasol Oleico

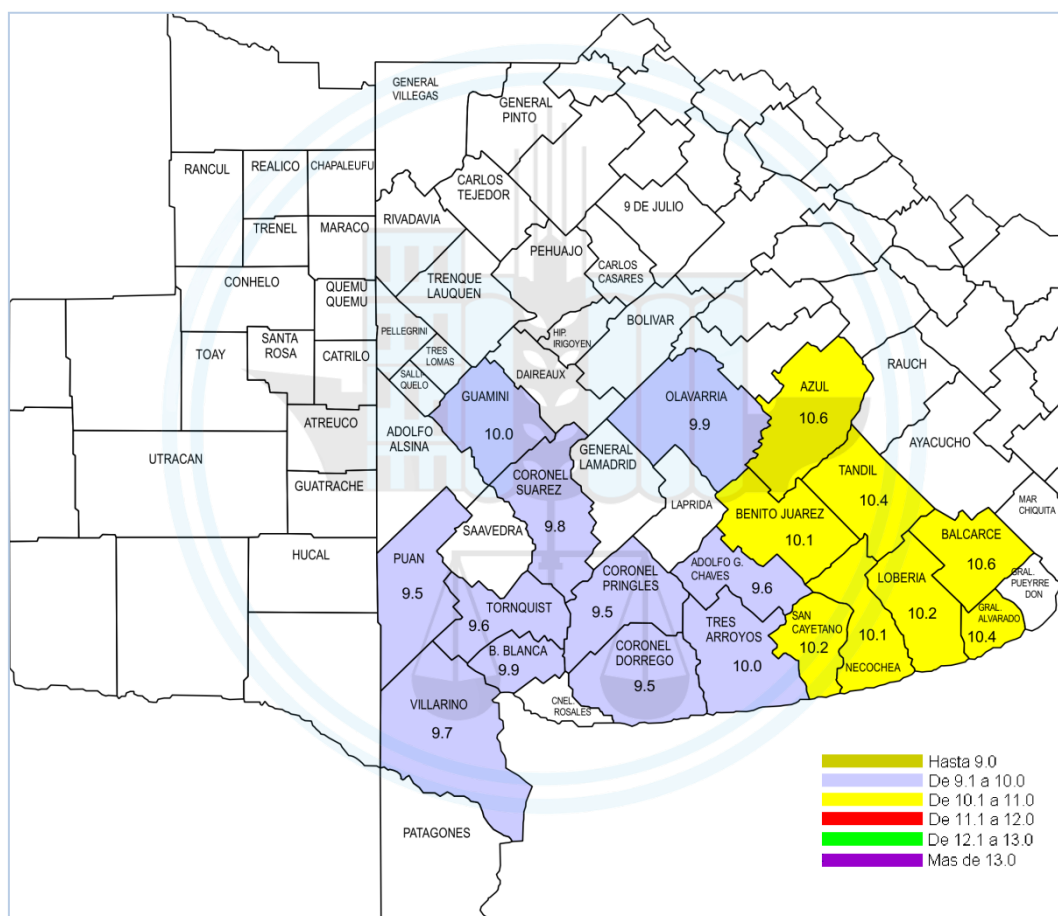
Soja

a Julio 2015

CEBADA CERVECERA

PROTEINA (S.S.S.)

PUERTOS Y PRIMARIAS



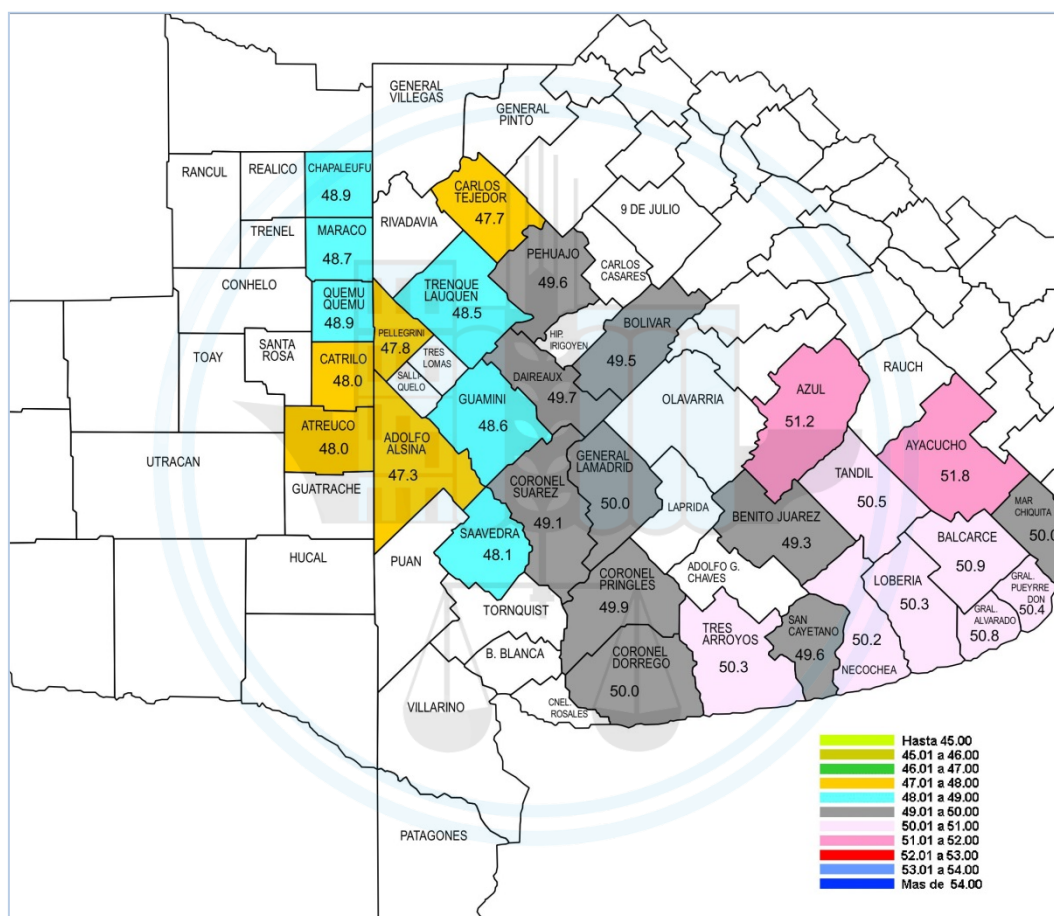
PROMEDIO: 10.2

a Julio 2015

GIRASOL OLEICO

MATERIA GRASA (S.S.S.)

FÁBRICAS



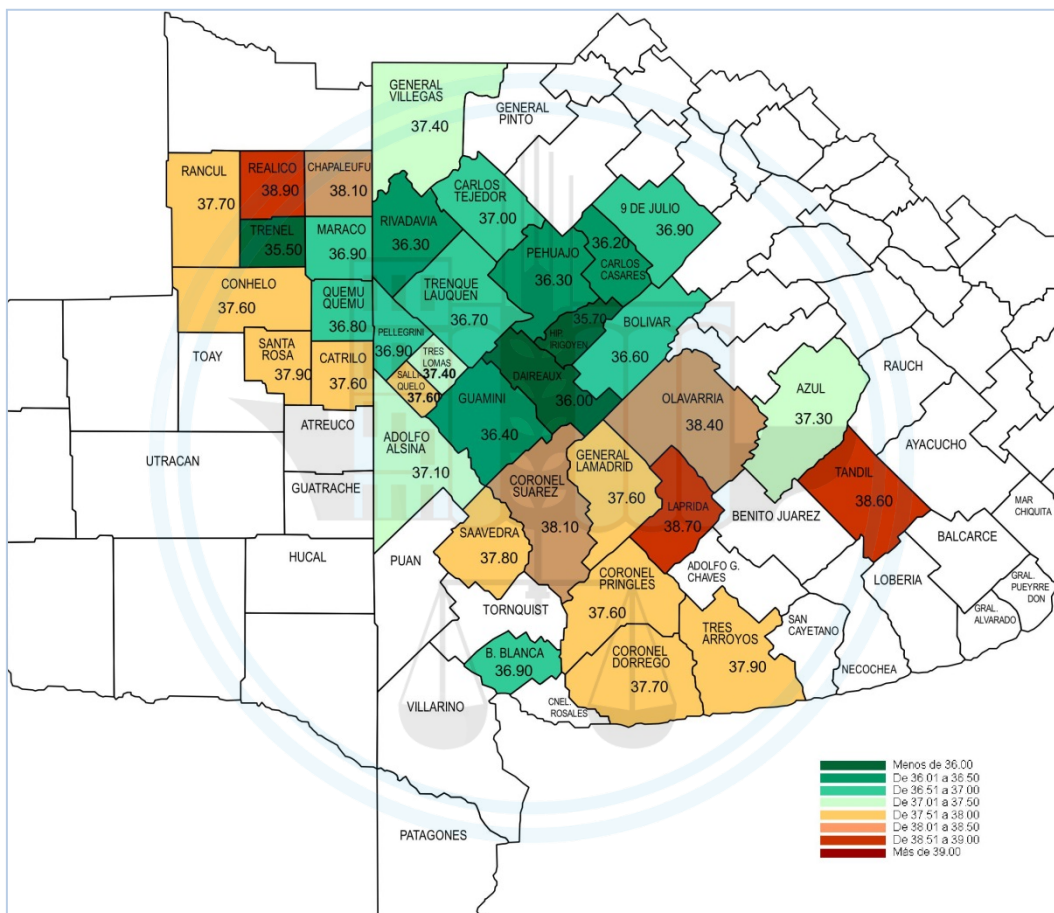
PROMEDIO: 49.9

a Julio 2015

SOJA

PROTEINA

PUERTO INGENIERO WHITE



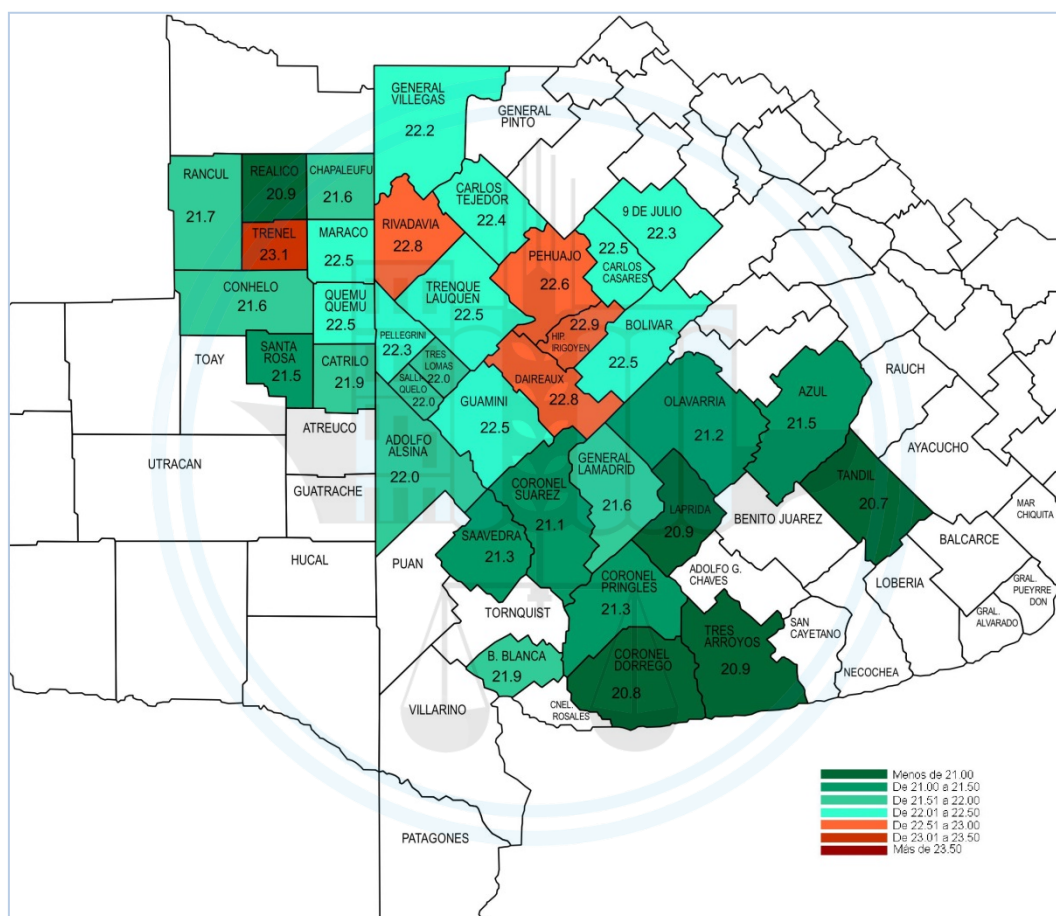
PROMEDIOS
37.1 (S.S.S.)
33.1 (S.T.C.)

a Julio 2015

SOJA

MATERIA GRASA

PUERTO INGENIERO WHITE



PROMEDIOS
22.0 (S.S.S.)
19.6 (S.T.C.)

a Julio 2015